



## PC>>PAD CONVERTER v3 - Manuale di istruzioni per l'utente

### Indice

Indice .....	1
Introduzione .....	1
Cos'è il PC>>PAD Converter v3 Atomic? .....	1
Specifiche Tecniche.....	1
Requisiti minimi del sistema .....	1
Quando è utile assegnare i tasti della tastiera tramite il PC>>PAD Converter v3 Atomic? .....	2
Installazione dei driver .....	2
Verifica dell'installazione ed impostazione dei controller. ....	5
Controllers supportati.....	9
Driver .....	9
Configurazione per videogiochi .....	9

### Introduzione

#### Cos'è il PC>>PAD Converter v3 Atomic?

Il **PC>>PAD Converter v3 Atomic** è un accessorio che permette di utilizzare contemporaneamente fino a due controller per PlayStation™ o PlayStation 2™ con i giochi per PC.

L'accessorio ha la funzione primaria di trasformare uno o due controller per queste due console (siano essi joystick, volanti o dance mats) in altrettanti controller per PC. Permette inoltre di associare la pressione simulata di alcuni pulsanti della tastiera alla pressione reale di pulsanti e leve sul controller PlayStation™ (FUNZIONE NON DISPONIBILE CON WINDOWS VISTA).

#### Specifiche Tecniche

Il **PC>>PAD Converter v3 Atomic** supporta la maggior parte dei joystick, dei volanti e dei dance mats per Playstation 2™ e PSOne™, consentendone l'utilizzo con i giochi per PC (fino a 2 controller in contemporanea).

Supporta una vibrazione reale (Real Vibration Feedback) nei giochi Dual-Shock™ compatibili, diversamente da molti prodotti concorrenti che si limitano a simulare la vibrazione "agganciandola" agli effetti audio.

Supporta entrambe le modalità di gioco Analogica e Digitale.

#### Requisiti minimi del sistema

Sistema operativo: Microsoft Windows® versioni 98SE, ME, 2000, XP SP2, Vista, sia a 32 che a 64 bit.

DirectX®: DirectX 7.0a o superiore

Spazio libero su HD: 10MB

## Quando è utile assegnare i tasti della tastiera tramite il **PC>>PAD Converter v3 Atomic**?

L'assegnazione di una pressione simulata di tasti della tastiera del PC alla pressione reale di pulsanti e levette del controller tramite il **PC>>PAD Converter v3 Atomic** è una funzione del tutto opzionale (e non disponibile con Windows Vista).

Molti giochi per PC hanno infatti già al loro interno un menù "Opzioni" o "Configurazione controller" dove poter riprogrammare a piacere i pulsanti del controller con le funzioni desiderate e richieste nel gioco. Se disponibile, è raccomandabile utilizzare questo tipo di menù.

Le funzioni avanzate offerte dal **PC>>PAD Converter v3 Atomic** sono dedicate ad utenti esperti, in grado di sfruttare appieno le possibilità aggiuntive offerte dal driver del Converter.

Quando è utile farne uso? Esaminiamo un caso tipico d'impiego.

Ad esempio, un buon numero di giochi per PC supportano esclusivamente mouse e tastiera e sono quindi sprovvisti di qualsiasi interfaccia per la gestione di Periferiche di Gioco come i joypad. Fino ad ora questo significava l'impossibilità di utilizzare joypad o volanti con questi giochi.

Il **PC>>PAD Converter v3 Atomic** si rivela estremamente utile proprio nel rendere possibile l'uso di un qualsiasi controller per PlayStation™ anche con questi giochi per PC. Grazie al **PC>>PAD Converter v3 Atomic** sarà infatti possibile assegnare la pressione simulata di tasti della tastiera al controller, rendendo così possibile interfacciare il proprio controller per PlayStation™ anche con i giochi PC che supportano solo il mouse e la tastiera.

## Installazione dei driver

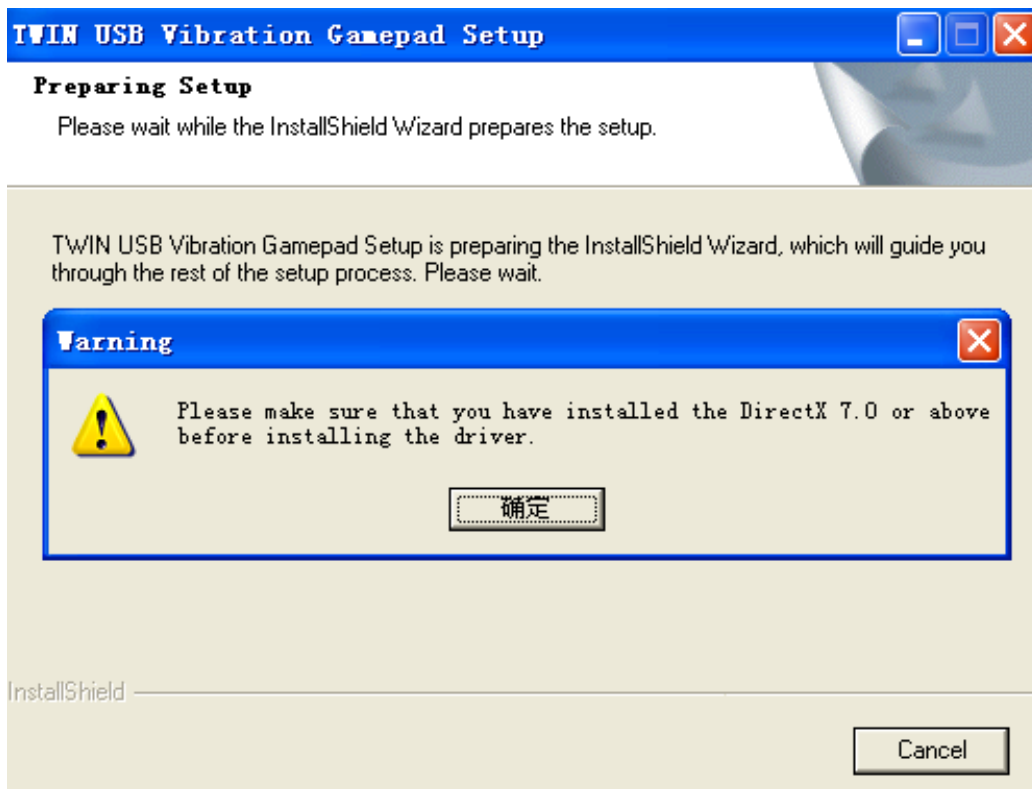
Prima di collegare ed utilizzare il **PC>>PAD Converter v3 Atomic** per la prima volta, occorre installare il relativo driver.

L'operazione è molto semplice: basta inserire semplicemente il mini-cd incluso nella confezione nel lettore cd ed eseguire il programma di installazione specifico per il proprio sistema operativo.

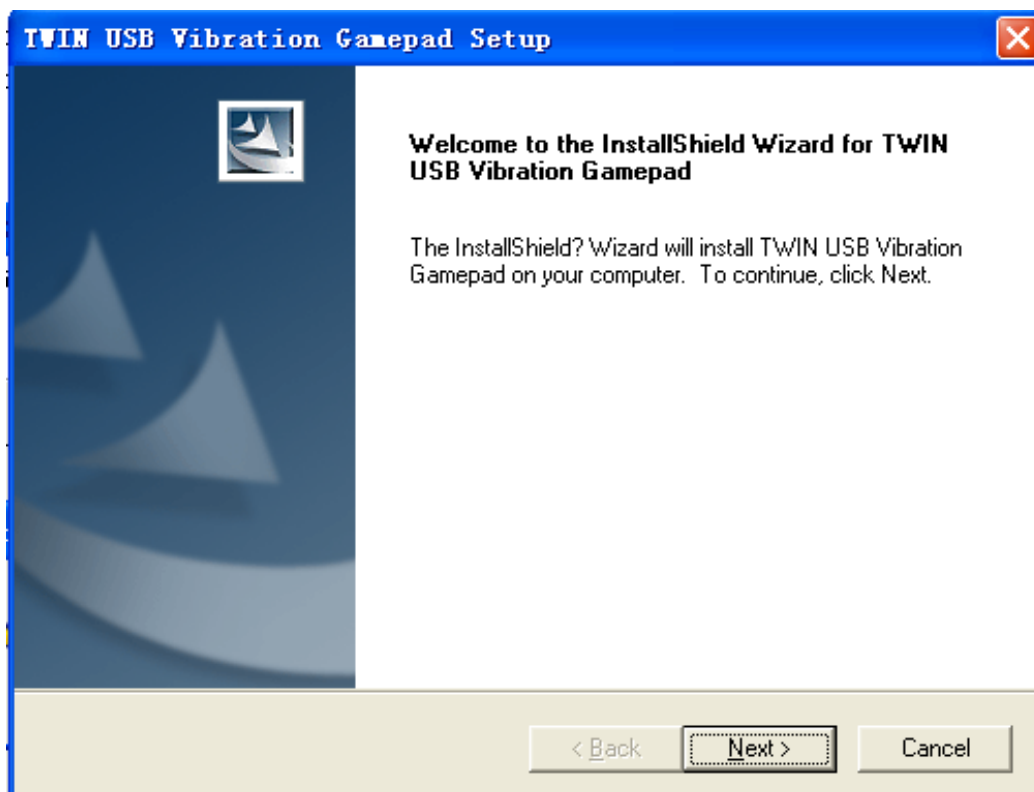
Nella cartella Drivers sono presenti infatti due programmi d'installazione: uno per sistema operativo Vista™ ed uno per il sistema operativo XP™ e precedenti.

Vengono di seguito mostrate a titolo esemplificativo le poche schermate di cui si compone il processo di installazione.

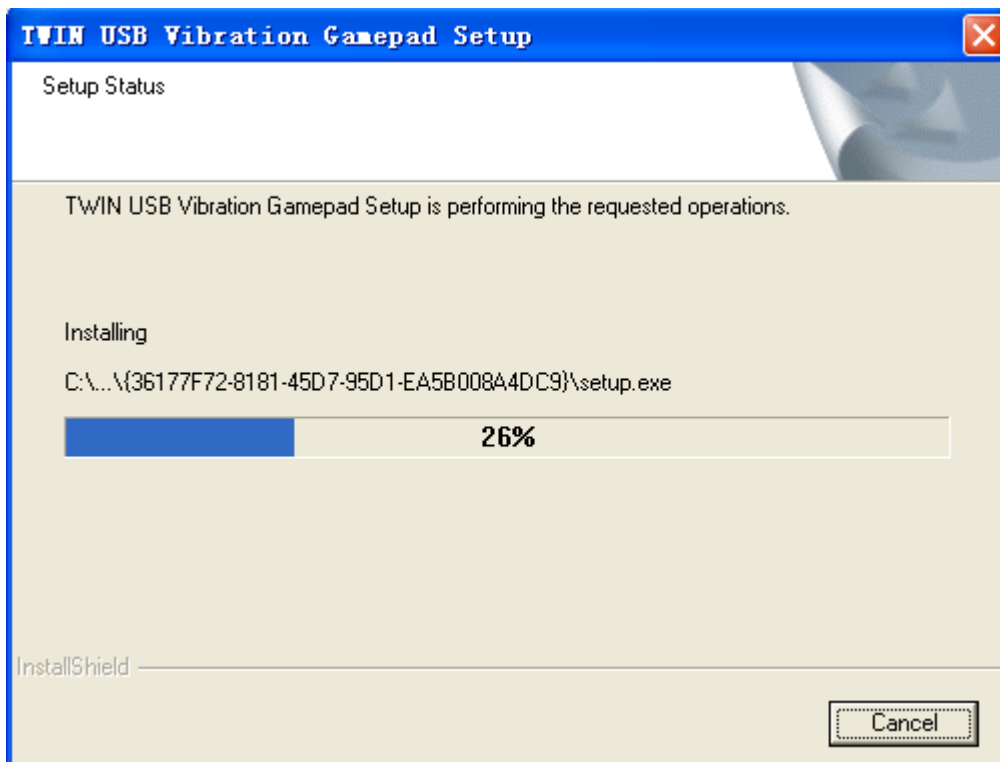
1. All'avvio dell'installazione, il driver avverte di assicurarsi di avere installate le DirectX versione 7.0a o superiore prima di procedere. In caso tale il requisito non sia soddisfatto, installare le DirectX prima di procedere premendo "Ok".



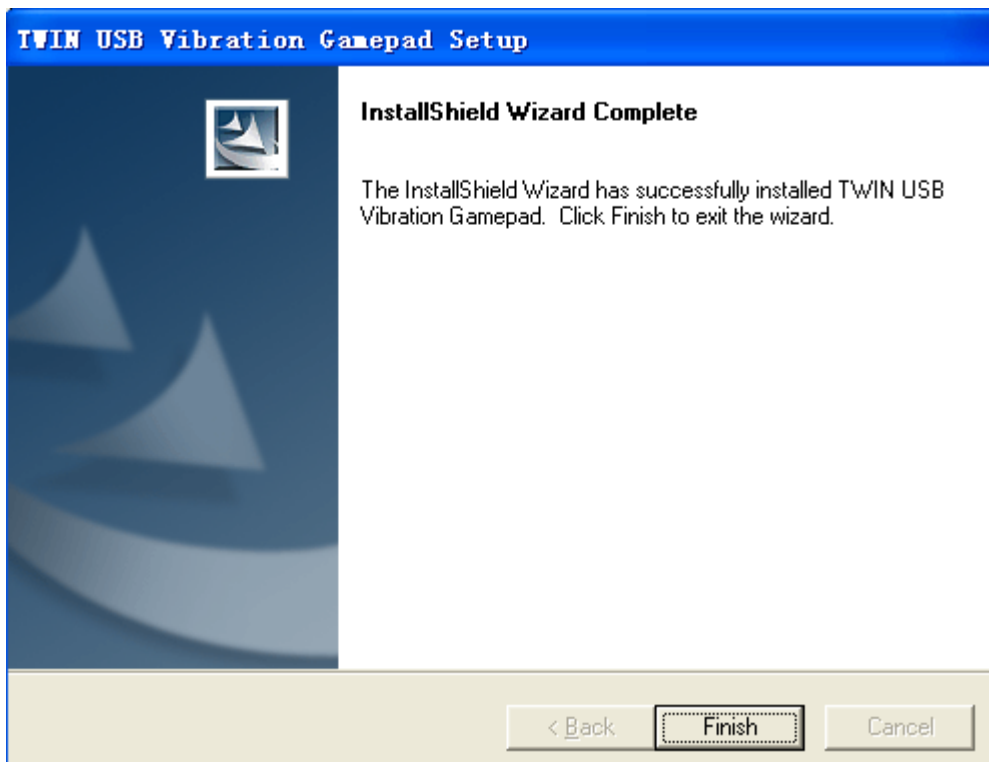
2. Iniziare l'installazione premendo il tasto "Next" ("successivo").



3. Attendere che sia conclusa la copia dei file necessari



4. Premere il tasto "Finish" ("finisci") per terminare l'installazione



5. È ora possibile connettere il **PC>>PAD Converter v3 Atomic** al PC, eventualmente (ma non necessariamente) con già un controller connesso.

6. Attendere che il sistema operativo riconosca la periferica. Il processo inizia con la visualizzazione di un pop-up con il messaggio "Trovato nuovo hardware" e termina

con un ultimo pop-up che mostrerà il messaggio "Il nuovo hardware è installato e pronto per l'uso" .

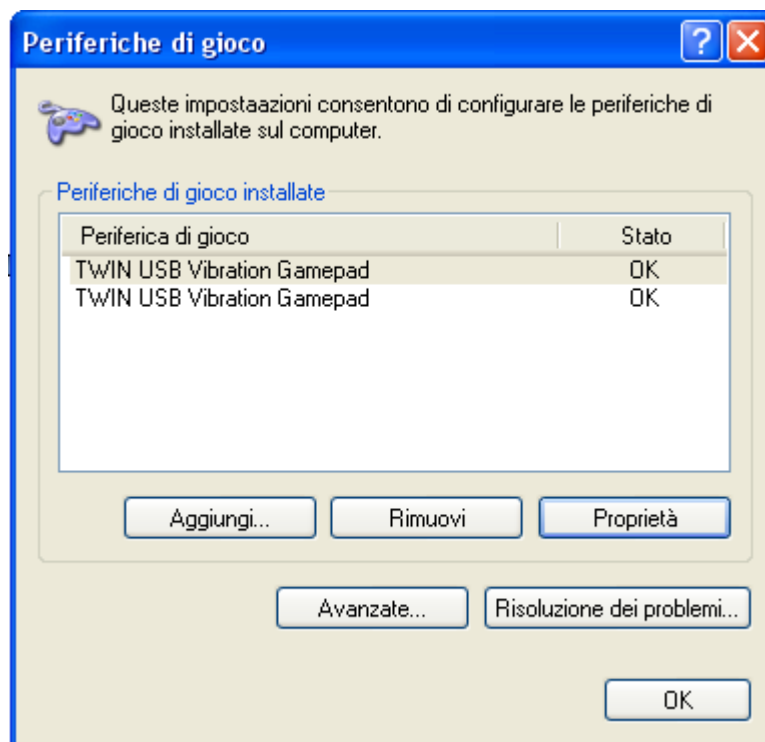
7. A questo punto l'installazione può dirsi completata con successo.

## Verifica dell'installazione ed impostazione dei controller.

1. Una volta completata l'installazione del **PC>>PAD Converter v3 Atomic**, è possibile verificarne il funzionamento ed impostarne le opzioni accedendo a:

Start → Pannello di Controllo → Periferiche di Gioco

L'elenco delle periferiche di gioco mostrerà una schermata come quella sotto riportata, nel quale sono mostrate due periferiche, corrispondenti ciascuna ad uno dei due game port del **PC>>PAD Converter v3 Atomic** .



2. Selezionando la periferica corrispondente al game port al quale è fisicamente connesso il controller PlayStation 2™ e premendo "Proprietà", è possibile accedere alle schermate per la verifica del corretto funzionamento del Converter e la regolazione delle relative impostazioni.

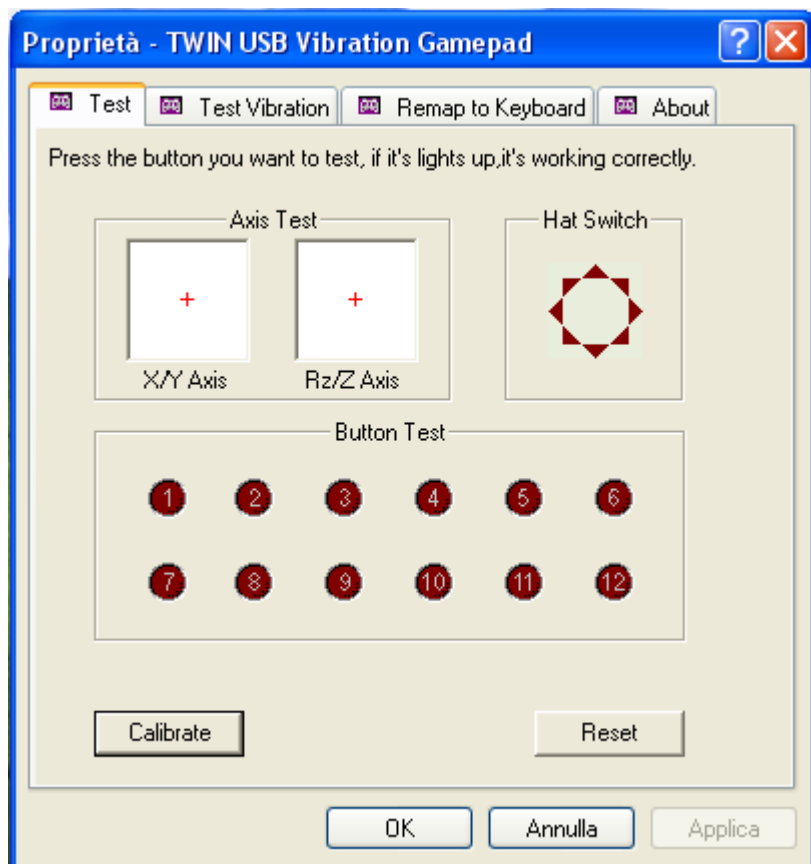
Analizziamole ora singolarmente.

1. La schermata "**TEST**" consente di verificare la corretta installazione dei driver e a quale tasto PC sia associato ciascun tasto del controller Play Station 2™. Provare a premere tutti i tasti e le levette del joystick per testare il corretto funzionamento e riconoscimento dei tasti.

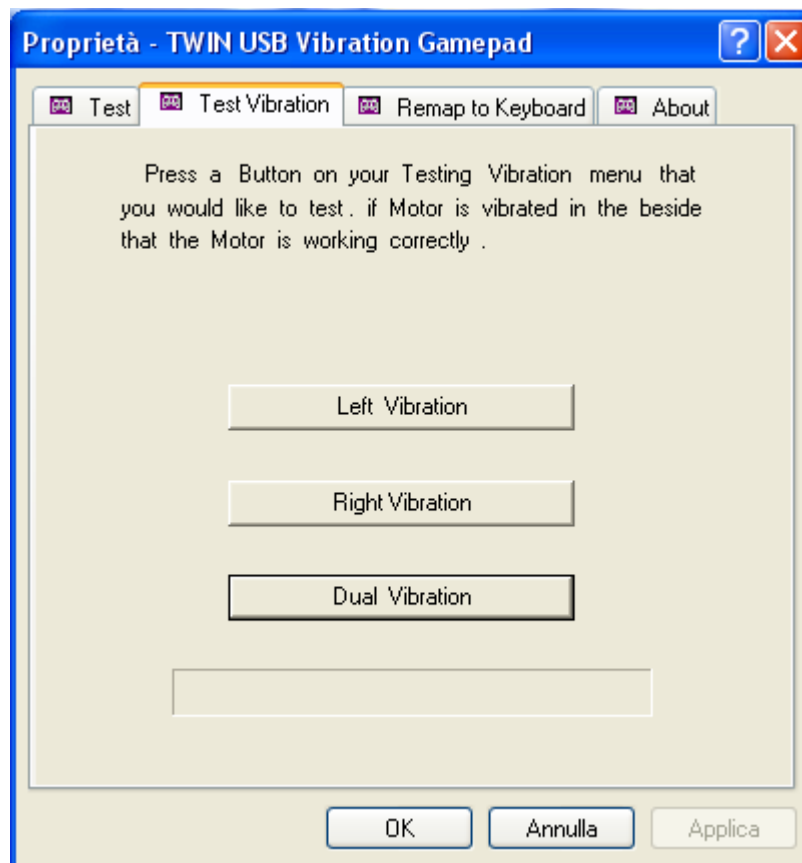
N.B. in caso non accada nulla premendo i tasti e le levette del controller, provare ad aprire la schermata "Proprietà" dell'altra periferica di gioco.

N.B. il comportamento del Converter con gli stick analogici dei controller PlayStation™ sarà ovviamente influenzato dalla modalità (Analogica o Digitale) correntemente attiva sul controller.

Il pulsante "Calibrate" consente di calibrare, se necessario, la centratura dei due stick analogici del controller.



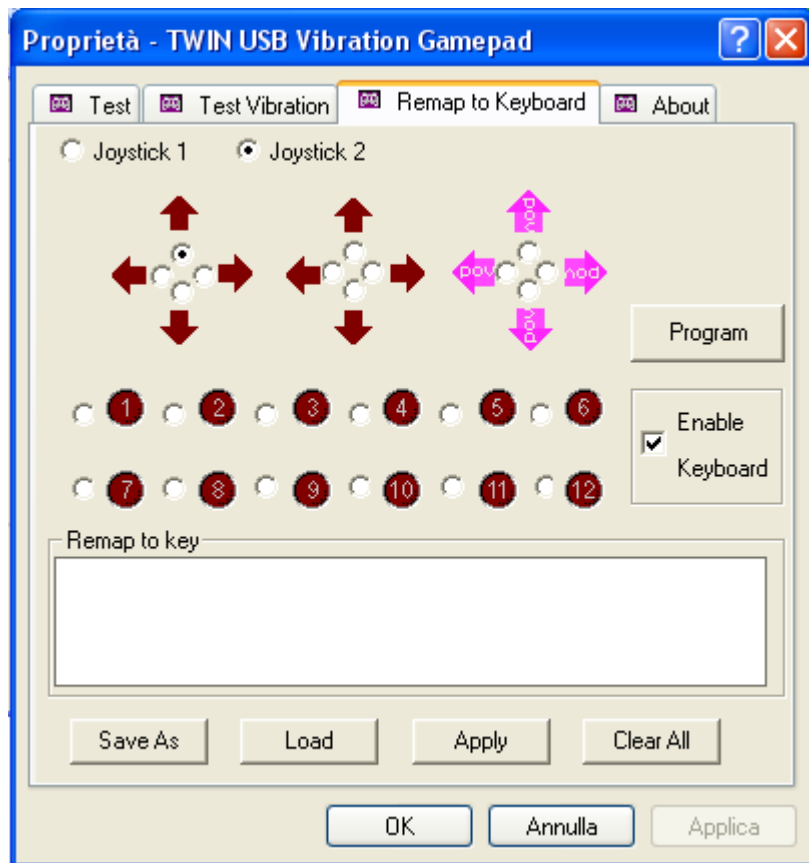
2. La schermata "**TEST VIBRATION**" consente di testare, individualmente o in coppia, la funzione di vibrazione di ciascuno dei due motori di vibrazione eventualmente presenti nel joypad.



3. La schermata "**REMAP TO KEYBOARD**", consente (eccetto sistemi Windows Vista) di assegnare la pressione simulata di tasti della tastiera del PC alla pressione di un tasto o una direzione del controller PlayStation™.

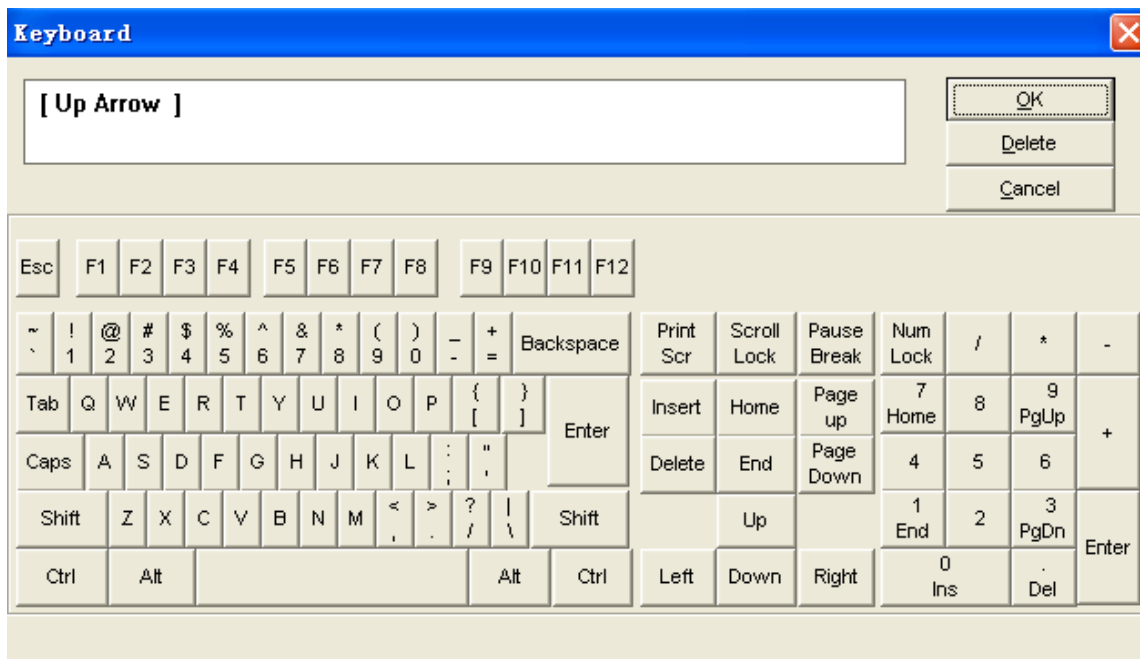
Procedura di programmazione:

- a) Assicurarsi di selezionare la periferica di gioco corretta ("Joystick 1" o "Joystick 2")
- b) Premere sul controller PlayStation™ il pulsante o la direzione a cui associare il tasto della tastiera. Esso verrà evidenziato sulla schermata (nell'immagine sotto, ad esempio, è stata scelta la direzione "su" dello stick analogico sinistro).



c) spuntare la checkbox "Enable keyboard" per attivare il riconoscimento della pressione di tasti sulla tastiera.

d) Cliccare su "Program". Si aprirà la schermata "Keyboard" mostrata in figura sotto



e) premere sulla tastiera (o selezionare dalla tastiera virtuale mostrata sulla schermata) il tasto desiderato per l'associazione con il pulsante / direzione scelta al punto b) . In questo caso, è stato scelto il tasto "freccia su" .

f) Selezionare "Ok" per confermare e tornare alla schermata "Remap to Keyboard". Selezionare quindi "Apply" per applicare la programmazione, ed eventualmente "Save As" se si desidera salvarla per riutilizzarla in seguito.

NB: in questo caso è consigliato nominare il profilo con un nome attinente al gioco a cui è dedicato. Questo aiuterà a riconoscere con maggior facilità il salvataggio al momento di riutilizzarlo.

## Controllers supportati

**PC>>PAD Converter v3 Atomic** supporta joypad, volanti e dance mats per Playstation™ 2 e PSOne™ e li trasforma in CONTROLLER PROFESSIONALI per il mondo dei giochi PC !

## Driver

Verificare sul sito [www.atomic-accessories.com](http://www.atomic-accessories.com) , nella sezione Supporto → Drivers, la presenza di driver aggiornati.

## Configurazione per videogiochi

Per problematiche di configurazioni con il vostro videogioco, collegarsi al sito [www.atomic-accessories.com](http://www.atomic-accessories.com) nella sezione Supporto → FAQ. Se all'interno di questa pagina non trovate la risoluzione al vostro problema potete contattarci all'indirizzo [info@atomic-accessories.com](mailto:info@atomic-accessories.com) .



ATOMIC ACCESSORIES and its logo are registered trademarks.  
All trademarks and logos are the property of their respective owner.